

Helicobacter pylori Antigen-Schnelltest

Artikelnummer 04FK20

-Das Wichtigste in Kürze-

Verwendungszweck:

Qualitativer Nachweis des H.pylori Antigens im Stuhl

Art der Proben:

Nativstuhl

Hohe diagnostische Genauigkeit

Testdauer:

Ergebnis erscheint nach 15 Minuten

Lagerung und Haltbarkeit der Testkassetten:

Haltbarkeit ca. 12 Monate bei Lagerung zwischen 1-30°C

Packungseinheit:

20 Tests pro Schachtel

Listenpreis:

CHF 130 (CHF 6.50 pro Test)

Mitgeliefertes Material:

20 Testkassetten, 20 Proberöhrchen mit Deckel, 20 Entnahmetupfer, 1 Bufferlösung, 20 Einwegpipetten

Gebrauchsanleitung und weitere Infos zum Test:

www.mddoctorsdirect.com (Deutsch wählen, Schnelltests, Infektionskrankheiten)

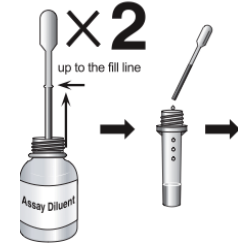


Durchführung des H.pylori Antigen Schnelltest

Bitte Gebrauchsanleitung lesen!

1)
Verbrauchsmaterial (und Stuhlprobe) müssen **Raumtemperatur** aufweisen.

2)
Pipette **2x** mit Bufferlösung füllen und in das Proberöhrchen geben.



3)
Deckel aufsetzen und dem Patienten zusammen mit einem Abstrichtupfer abgeben.

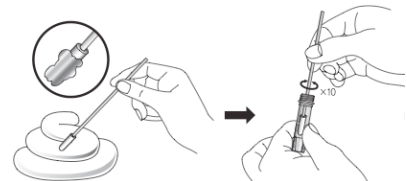
SIEHE SEPARATES MERKBLATT FÜR PATIENTEN

Transport und Lagerung der Stuhlprobe:

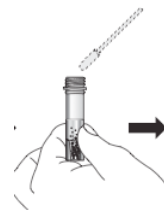
Im Röhrchen kann die Stuhlprobe bei 2-8° bis max. 1 Woche aufbewahrt werden. Für den Transport in die Praxis kann die Probe kurze Zeit bis max. 30° ausgesetzt sein.

Falls der Patient eine Stuhlprobe ins Labor bringt, Schritt 1&2 durchführen und dann bei 4. weiterfahren.

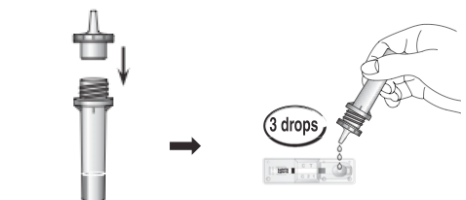
4)
Stuhlprobe mit dem mitgelieferten Abstrichtupfer entnehmen (ca. 50mg), in das Proberöhrchen geben und mind. 10x umrühren, bis sich die Probe in der Flüssigkeit auflöst hat. (Probe von der Stelle entnehmen, welche visuell am meisten Sekret aufweist)



5)
Tupfer aus dem Proberöhrchen entfernen indem man es gegen die Wand des Röhrchens drückt um die Restflüssigkeit auszupressen. Plastikdeckel aufsetzen und die Probe 5 Minuten stehen lassen.



6)
Plastikdeckel entfernen, Tropfspitze aufsetzen und 3 volle Tropfen (ca.100ul) auf die Probefläche der Testkassette geben.



7)
Resultat nach genau 15 Minuten ablesen. (siehe Grafik)
Beachten Sie, dass die **Kontroll-Linie IMMER** erscheinen muss, ansonsten ist der Test ungültig!

Negative



Positive



Invalid

