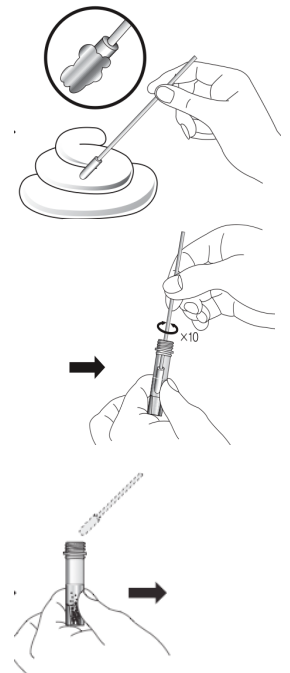


# Préparation de l'essai de selles pour le test H.pylori

## Information pour les patients

### Instructions:

1. Inscrivez votre nom sur le tube d'essai
2. Donner les selles sur un support sec et propre (ne pas mettre dans les toilettes)
  - ☞ Ne pas laisser l'essai de selles mais utiliser le tout de suite!
3. Enlever prudemment le couvercle du tube afin qu'aucun liquide ne s'écoule (ne pas jeter le couvercle)
4. Prendre le tampon de l'emballage
5. Retirer une petite portion de selle avec le tampon
  - ☞ au point présentant le plus de sécrétions au premier regard
6. Mettre le tampon dans le tube et tournez-le au moins 10 fois jusqu'à ce qu'il soit mélangé dans le liquide.
7. Enlever le tampon en le pressant contre l'intérieur du tube pour retirer le plus de liquide possible.
8. Reboucher le tube avec le couvercle en plastique.
9. Laisser le tube droit pendant 5 Minutes
10. Apporter l'essai le plus vite possible à votre cabinet médical.



### Remarque:

- ☞ L'échantillon dans le tube peut-être gardé à température ambiante de 2-8° jusqu'à une semaine au maximum.
- ☞ L'échantillon dans le tube peut-être exposé brièvement jusqu'à 30° pour le transport au cabinet médical