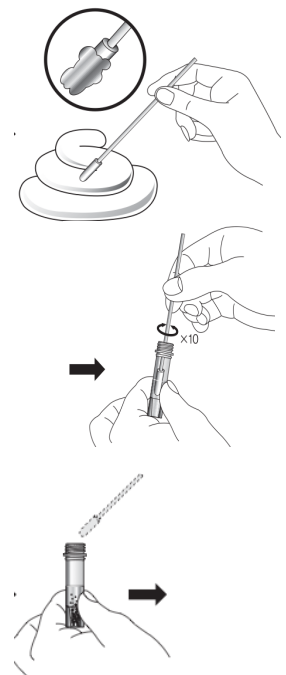


Vorbereitung der Stuhlprobe für den H.pylori Test

Merkblatt für Patienten

Anleitung:

1. Versehen Sie das Proberöhrchen mit ihrem Namen
2. Stuhl auf eine trockene und saubere Unterlage geben (nicht in die Toilette)
 - ☞ Stuhlprobe nicht stehen lassen, sondern sofort verwenden!
3. Entfernen Sie vorsichtig den Deckel vom Plastikröhrchen, damit keine Flüssigkeit austritt. (Deckel NICHT wegwerfen)
4. Nehmen Sie den Abstrichtupfer aus der Verpackung
5. Entnehmen Sie mit dem Abstrichtupfer eine kleine Portion Stuhl (Ca. 50mg)
 - ☞ Am besten von der Stelle, welche auf den ersten Blick am meisten Sekret aufweist
6. Stellen Sie den Abstrichtupfer in das Proberöhrchen und drehen Sie es mindestens 10x, bis die Stuhlprobe in der Flüssigkeit aufgelöst ist
7. Entfernen Sie den Abstrichtupfer, indem sie ihn gegen die Wand des Röhrchens pressen, um so viel Flüssigkeit wie möglich auszupressen
8. Verschliessen Sie das Röhrchen wieder mit dem Plastikdeckel
9. Lassen Sie das Röhrchen 5 Minuten stehen
10. Probe so schnell als möglich in die Praxis bringen!



Notiz:

- ☞ Im Röhrchen kann die Stuhlprobe bei 2-8° bis max. 1 Woche aufbewahrt werden
- ☞ Für den Transport in die Praxis kann das Proberöhrchen für kurze Zeit bis max. 30° ausgesetzt werden