

Helicobacter pylori Antigène - Test Rapide

Résumé

Indication:

Détection qualitative de l'antigène du H.pylori.
Peut-être utilisé pour le contrôle d'éradication.

Echantillon utilisé:

Selle

Haute sensibilité et spécificité

Durée du test:

Résultat dans 10 minutes

Conservation et stabilité

Très longue stabilité à la conservation entre 1-30°C

Unité d'emballage :

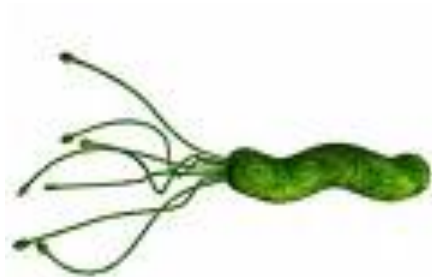
20 Tests par boîte

Article:

04FK20

Matériel fourni:

20 cassettes, 20 tubes de prélèvement avec bouchon, 20 écouvillons, 20 compte-gouttes,
1 réactive,

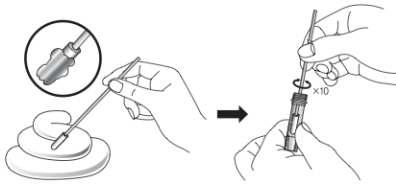


Procédure

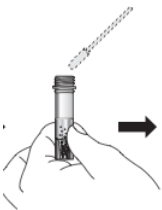


1. Matériel et échantillon doivent montrer température ambiante
2. Remplir la pipette 2x avec le réactive et mettez-le dans le tube
3. Mettez le bouchon et donnez-le au patient avec l'écouvillon (Veuillez voir la feuille d'instructions pour les patients)

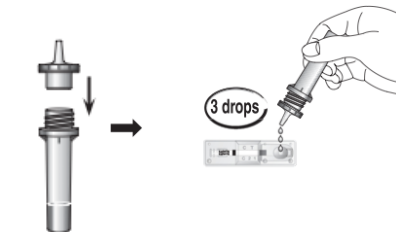
Si le patient apporte l'échantillon de selle au laboratoire, veuillez réaliser point 1&2 e continuer par point 4.



4. En utilisant l'écouvillon, prenez une portion de selle, mettez-le dans le tube et faites-le remuer environ 10x jusqu'a l'essai se fait diluer dans le liquide.
5. Exprimer l'écouvillon fortement contre les parois du tube pour expulser le maximum de liquide. Jeter l'écouvillon.



6. Attendre 5 minutes



7. Poser le bouchon de filtre et ajouter 3 gouttes dans le puits échantillon.
8. Lire le résultat au bout de 15 minutes. Notez, que la ligne de contrôle DOIVE apparaître ! (voire graphique)

Negative



Positive



Invalid



Note:

Transport et entreposage:

Dans le tube, les selles peuvent-être conservées entre 2-8° pour une semaine au maximum. Pour le transport au cabinet médical, le tube peut-être exposé brièvement jusqu'a 30°

Prélèvement :

Enlevez la portion du selle de la parte que visuellement montre le plus de sécrétion.